

委員会検討報告「安全安心の医療」

～患者・受診者視点からの放射線検査のあり方～

検査別アンケート報告・分析

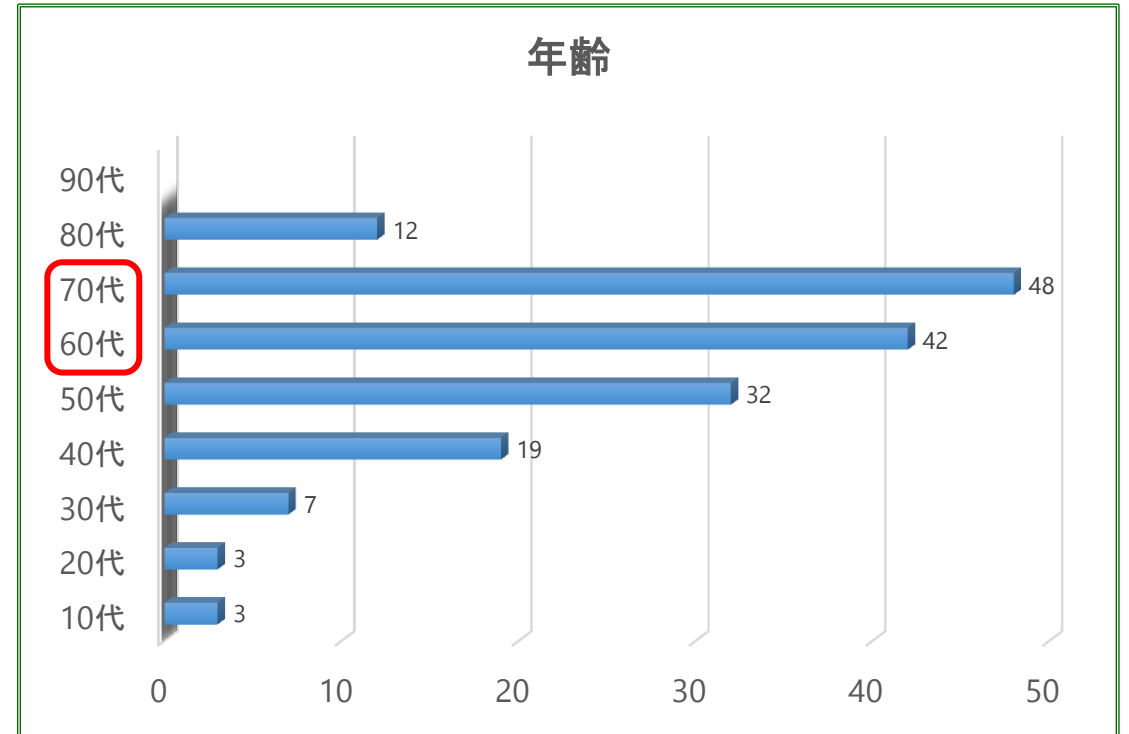
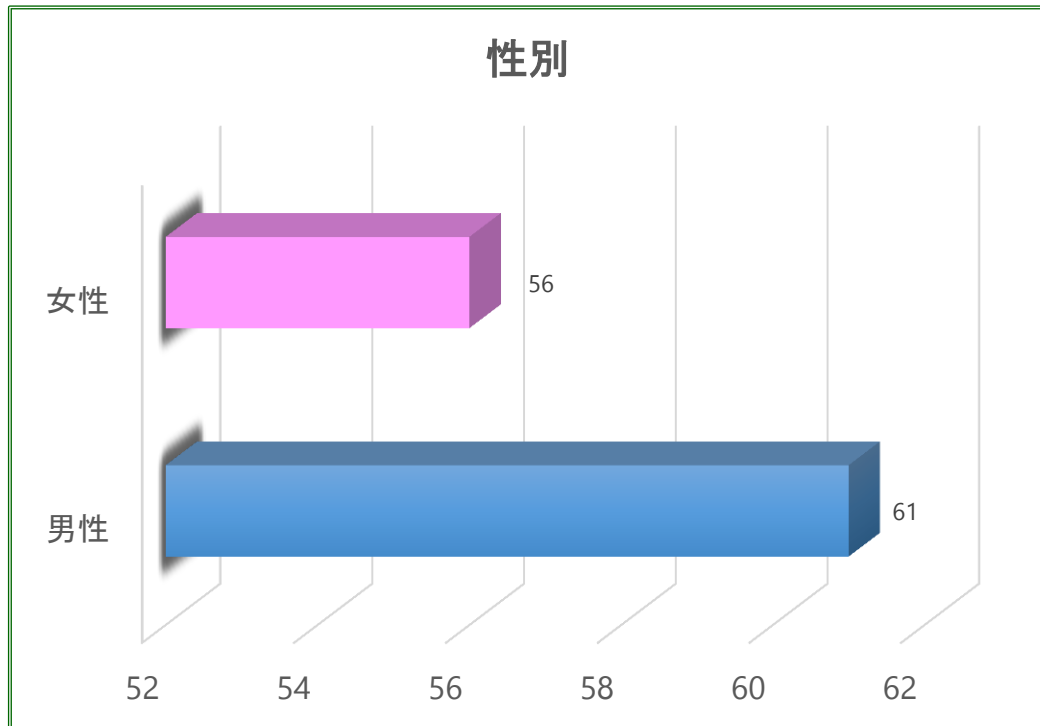
「CT検査」

全国病院経営管理学会
診療放射線業務委員会委員

笹川 拓也

(吉川中央総合病院 放射線科)

患者アンケート集計結果



有効回答数 : 168

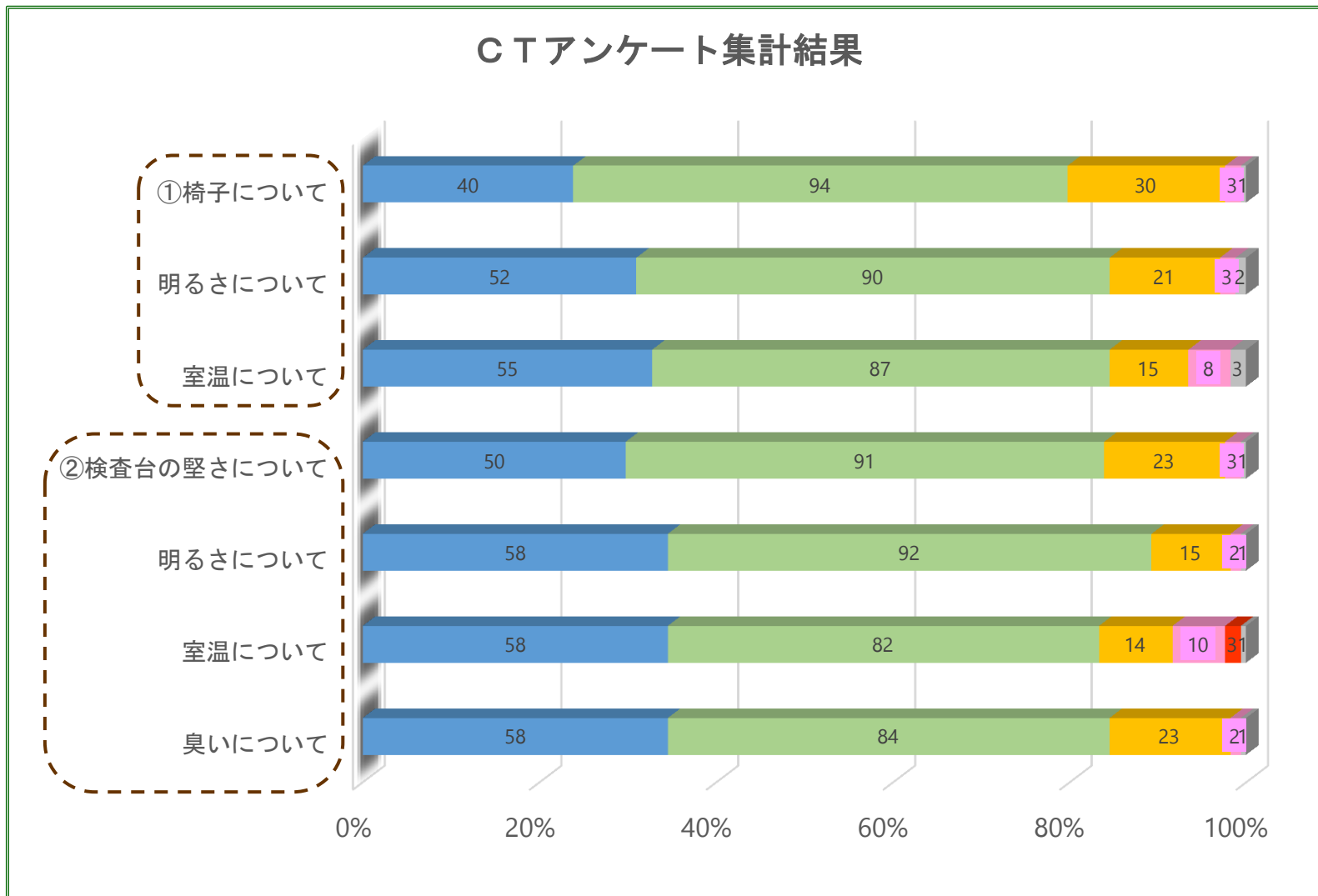
回答施設 : 8 施設

患者アンケート集計結果（環境について）

① 撮影までの待合いの環境について

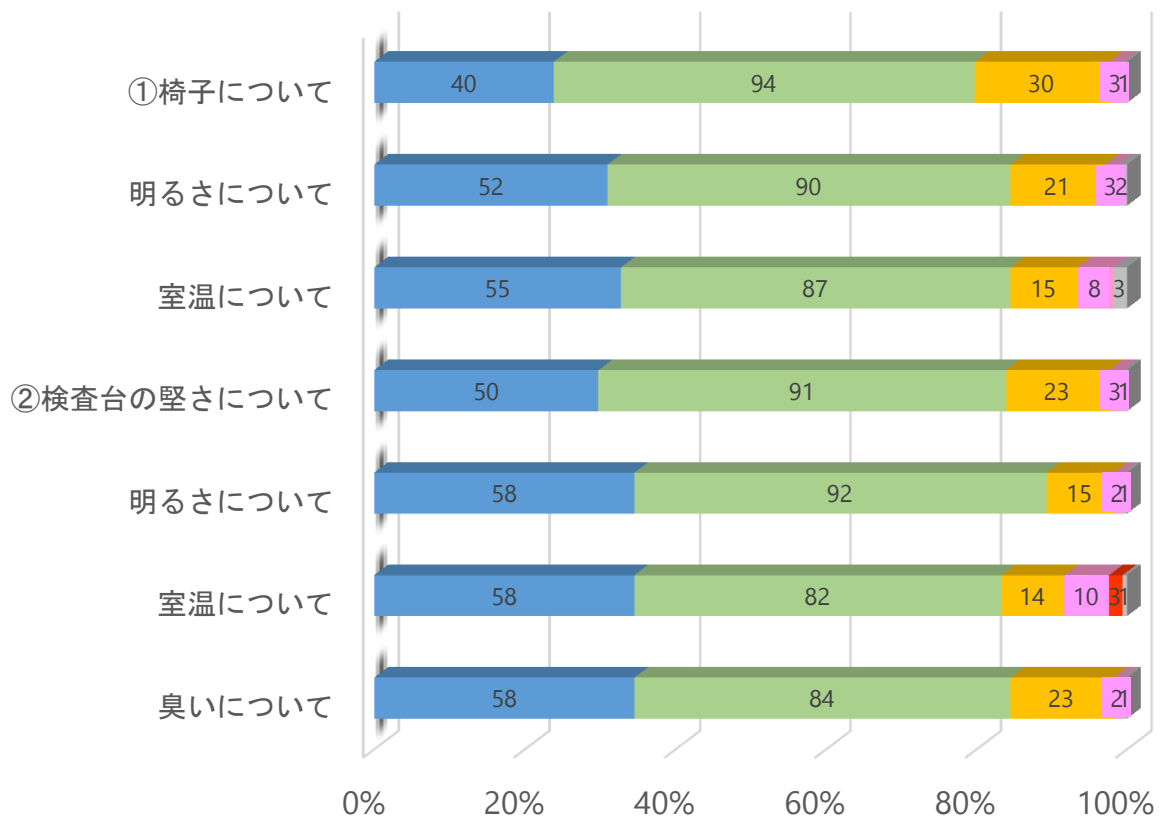
② CT室の環境について

- とても快適であった
- 快適であった
- どちらともいえない
- 少し不快に感じた
- 不快であった
- 不明

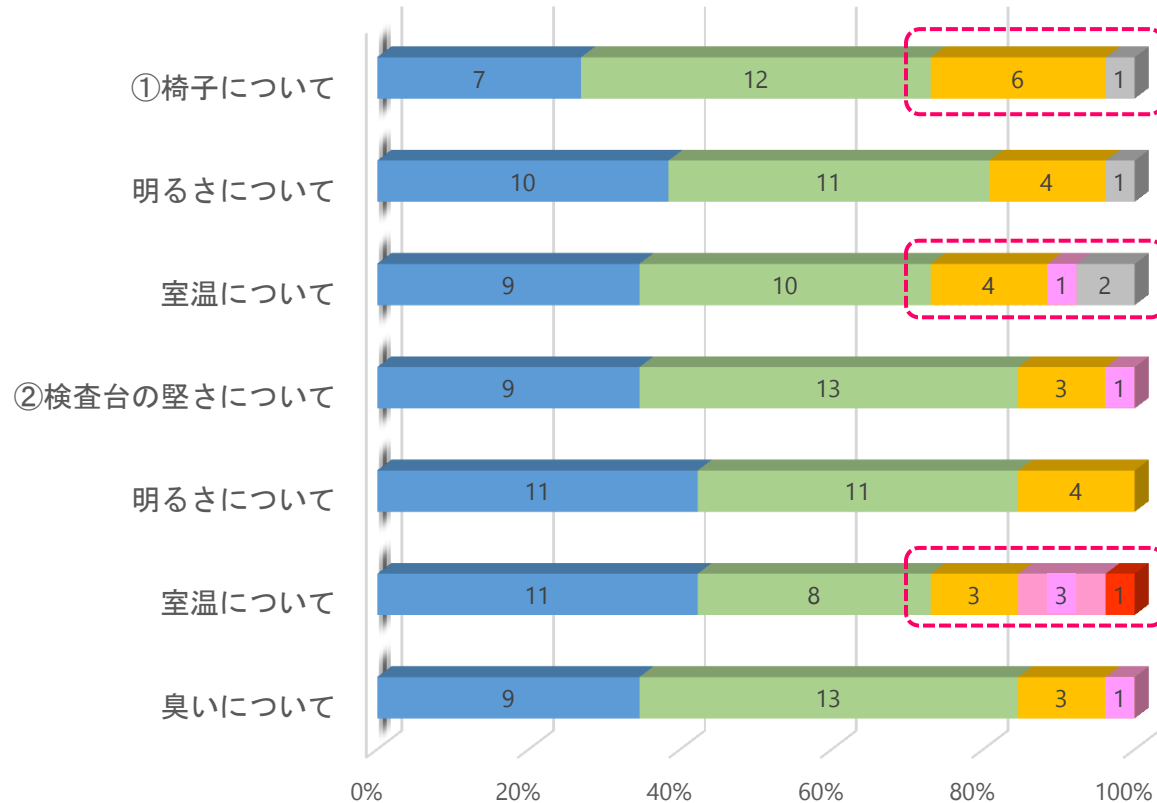


患者アンケート集計結果（環境について）

CTアンケート集計結果



自施設の集計結果



患者アンケート集計結果（検査・装置について）

③ CT検査についての説明
（どのような検査を行うのか）

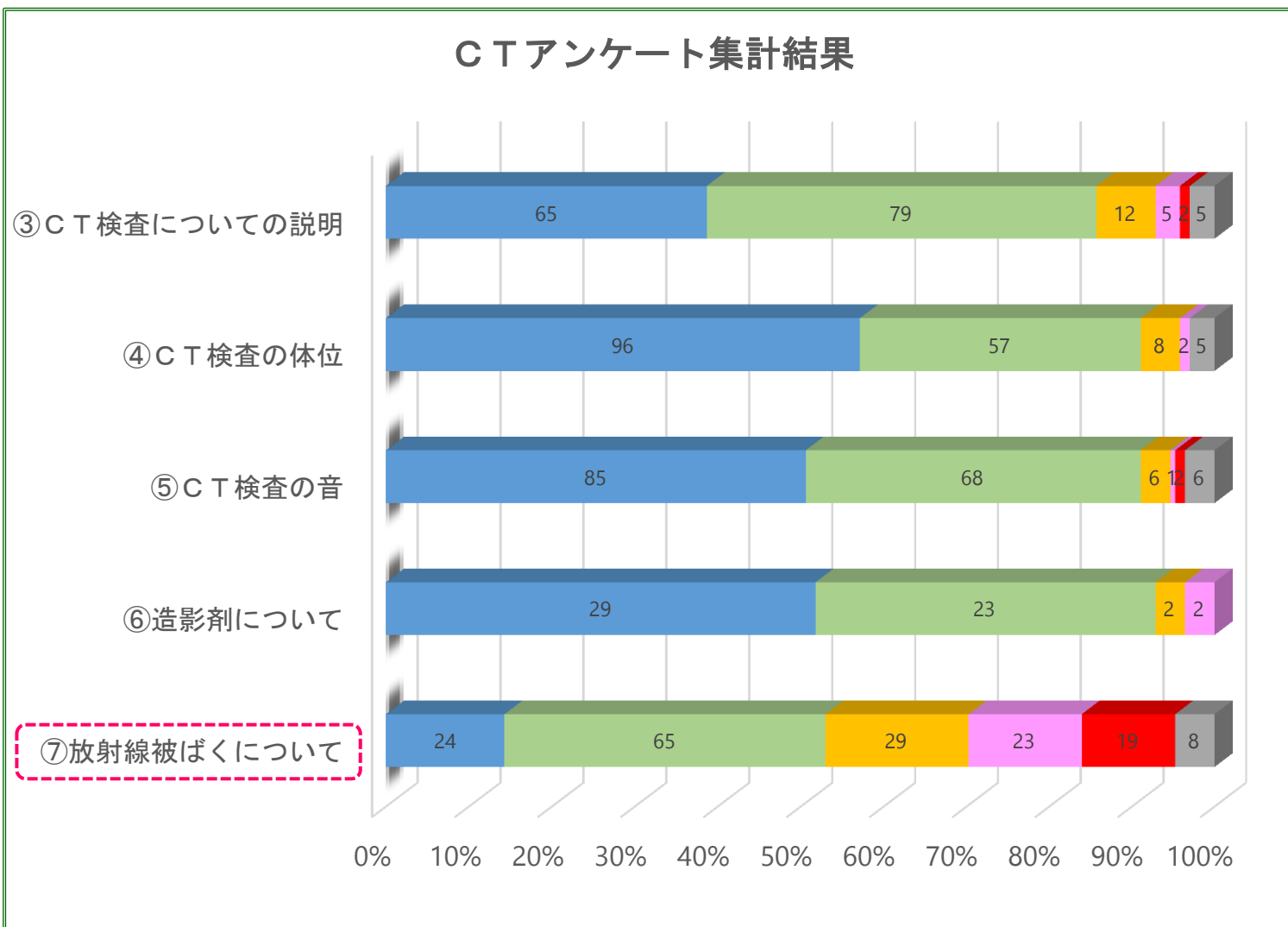
④ CT検査時の体位について

⑤ CT検査の音について

⑥ 造影剤を使用した検査について

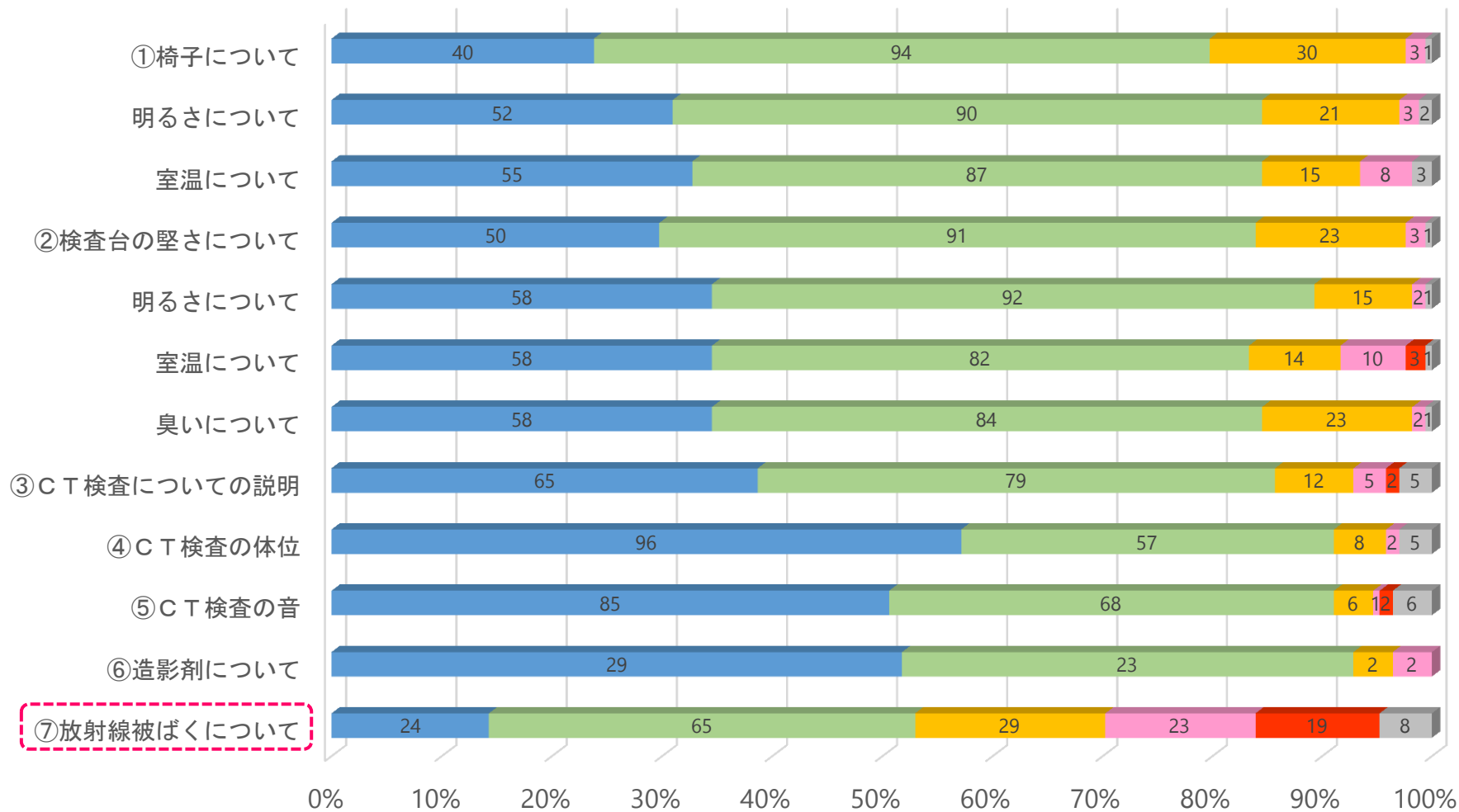
⑦ CT検査の放射線被ばくについて

- 十分理解できた（全く気にならなかった）
- 理解できた（あまり気にならなかった）
- どちらともいえない
- 少し分からないことがある
（少し苦痛だと感じた）
- 分からないことが多い（苦痛だと感じた）
- 不明



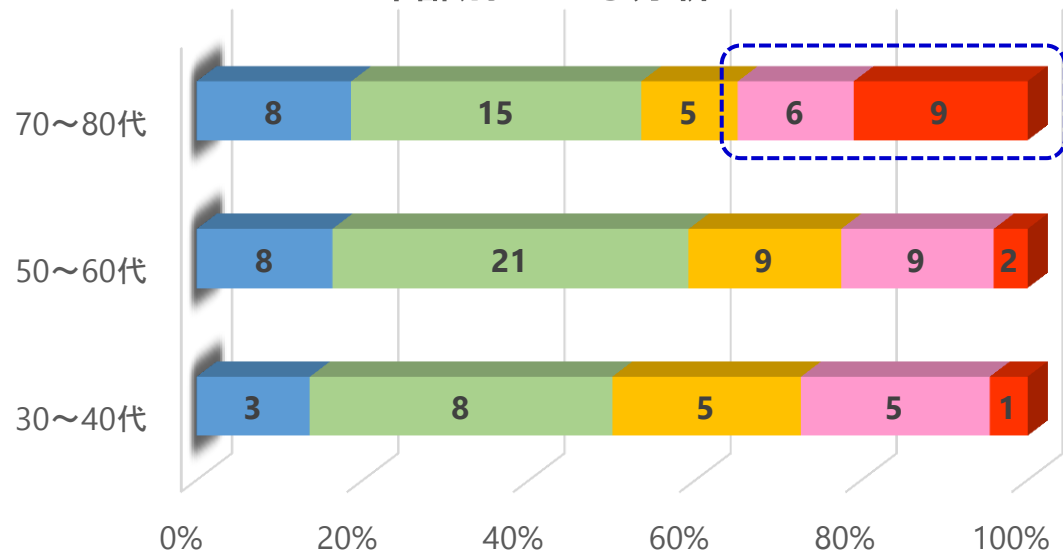
患者アンケート集計結果

CTアンケート集計結果



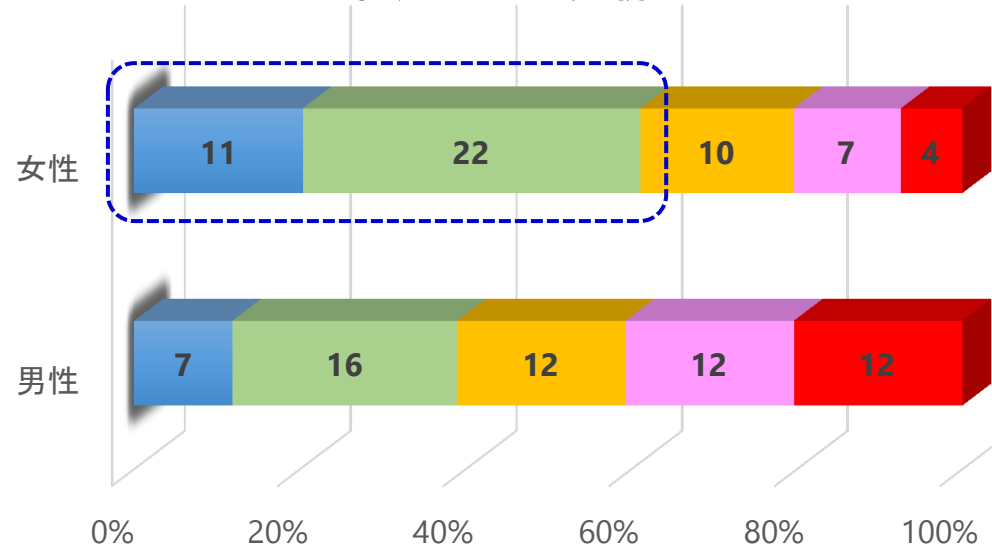
患者アンケート集計結果（被ばくについての検討）

年齢別による分析



- 被ばくについて良く知りたい
- 被ばくについて情報があれば良い
- どちらともいえない
- 被ばくについてあまり気にしていない
- 被ばくについて気にしていない
- 不明

性別による分析



装置メーカーの取り組み

装置メーカーからも、「安全・安心」に対する取り組みを紹介して頂いたので、一部を紹介致します。

資料提供

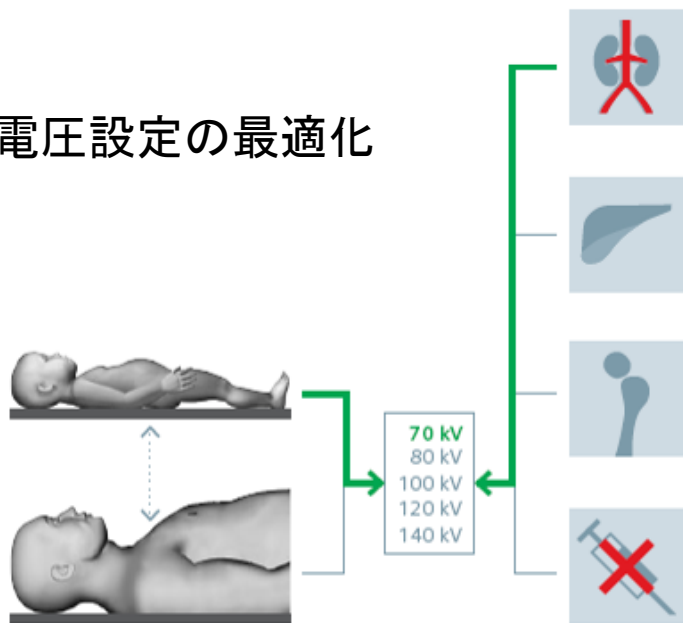
- ・ GEヘルスケア・ジャパン
- ・ シーメンス・ジャパン
- ・ 東芝メディカルシステムズ

詳細は配布資料のCDにて参照下さい

装置メーカーの取り組み

● 被ばく低減

管電圧設定の最適化



- 画像に寄与しない部分のX線照射を低減する機能

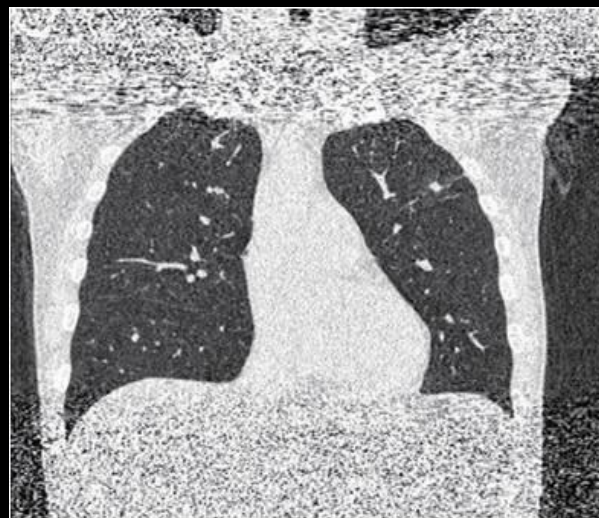


- 被写体の大きさや検査目的に応じた最適な管電圧の設定が可能

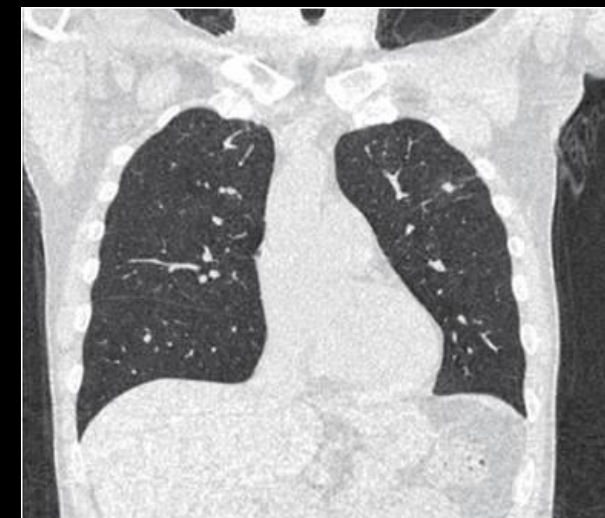
装置メーカーの取り組み

◎ 逐次機近似応用再構成

低線量撮影でも、病変が正確に診断可能



従来の低線量CT画像



最新の低線量CT画像

最大75%の被ばく低減 (メーカー資料より)

装置メーカーの取り組み

● 視覚的にわかりやすく



診療放射線業務委員会 検討報告

「CT検査」

ご清聴 ありがとうございました